

Olifant
GROUP

ENGAGÉS
POUR VOTRE
PATRIMOINE



RAPPORT
D'ACTIVITÉ 2019

SOMMAIRE

- P4** Une société de croissance
- P6** Des collaborateurs « Engagés pour votre patrimoine »
- P8** Une organisation agile pour répondre à nos engagements
- P10** Une organisation de proximité
- P12** Engagement et agilité : quels avantages pour nos clients ?
- P14** Engagés à couvrir les objectifs de tous les profils
- P16** Une vision globale et des conseils ciblés
- P18** L'interprofessionnalité et la formation des experts
- P20** Expertise Ingénierie Patrimoniale et Sociale
- P22** Expertise Ingénierie Immobilière
- P24** Expertise Investissement Financier
- P26** Expertise Personne Vulnérable
- P28** Expertise Prévoyance et Retraite
- P30** Expertise Accompagnement International
- P32** Nos engagements caritatifs
- P34** Un groupe reconnu

EDITO

Au moment où nous éditons notre rapport d'activité, le monde est frappé par une crise sanitaire sans précédent et nous espérons que vous et vos proches vous portez bien.

Dès le début de cette crise sanitaire, nous nous sommes organisés en télétravail avec nos 116 collaborateurs afin d'accompagner nos clients dans cette période d'incertitudes.

2019 aura été une année passionnante, intense et les réalisations dont nous sommes le plus fiers sont :

- › **Le rapprochement des équipes après la fusion** avec Axios autour d'une vision commune : « L'Homme au cœur du conseil patrimonial »
- › Le renforcement de nos régions avec le **recrutement de plus de 20 consultants**
- › Le lancement de **deux véhicules d'investissement reflétant nos convictions**. L'un en immobilier avec l'OPPCI Immo 18 investi dans des immeubles de bureau « Core » dans le quartier des affaires à Paris et l'autre en financier avec le fonds Enjeux Croissance Monde investi par l'intermédiaire de 7 maisons de gestion dans des actions à travers le monde
- › La fusion des systèmes d'information et des processus
- › **Le renforcement du partenariat** avec le groupe d'expertise comptable et d'audit **Eurex**

Cette crise démontre la force et la pertinence du business model qu'Olifan Group a construit au cours des 6 dernières années, permettant ainsi d'accompagner efficacement nos clients dans ces moments d'incertitudes :

- › Une proposition de valeurs clients innovante et multi-expertises
- › Un modèle de gouvernance agile responsabilisant chaque collaborateur
- › Un modèle économique équilibré entre les honoraires de conseils et les commissions d'intermédiation

Nous savons que cette belle aventure humaine et entrepreneuriale est possible grâce à la fidélité de nos clients et à la qualité des partenariats que nous avons noués. C'est pourquoi, au nom de toute l'équipe d'Olifan Group, je vous remercie sincèrement pour cette confiance renouvelée.

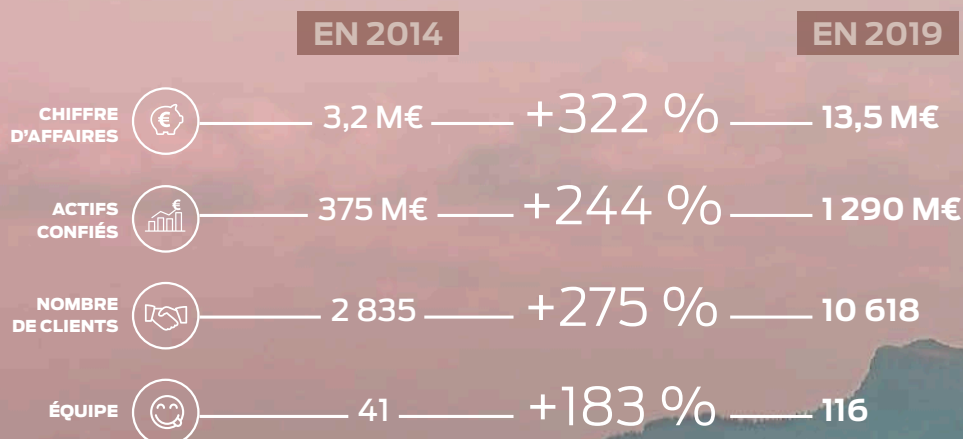
Hein Donders

UNE SOCIÉTÉ DE CROISSANCE

Depuis la création d'Olifan Group il y a 5 ans nous avons :

- › **Quadruplé le chiffre d'affaires**
soit une croissance annuelle moyenne de 34%
- › **Triplé le nombre de clients et le montant des actifs** qu'ils nous ont confiés soit une croissance annuelle moyenne de 28%
- › **Double le nombre de régions**
- › **Renforcé l'équipe**
en passant de 41 à 116 collaborateurs

Tout en poursuivant une stratégie d'investissement au maximum de nos capacités permettant de garder un résultat net positif chaque année.



2014
7 premières équipes commencent l'aventure

2015
Deux nouvelles équipes rejoignent l'aventure



WH Consultant
7 Strasbourg

FB Finance
1 Aix en Provence, Lyon
JD Consultant
2 Cannes
GB Conseil
3 Lyon
Dimensia Finance
4 Mougins
Raymond James Patrimoine
5 Nice
GSD SA
6 Paris



Roiret & James
8 Bordeaux
Cabinet Luc Girard
9 Orléans

2019

a été une année remarquable à plusieurs égards et ce fortement lié à la fusion avec le groupe Axios

Nous avons fortement accéléré notre croissance en 2019

PLUS DE
50%

de progression du chiffre d'affaires, des actifs et du nombre de clients

3

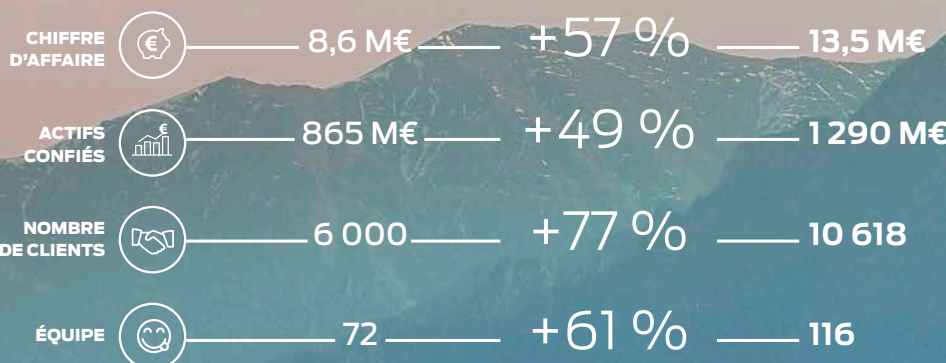
nouvelles régions supplémentaires avec Anancy, Grenoble et Genève

44

nouveaux collaborateurs

EN 2018

EN 2019



2017


Nouvelle équipe dans l'aventure



2018

L'aventure s'accélère...





La base line a été lancée au séminaire des Houches en septembre 2019 avec toute l'équipe d'Olifan Group et nos partenaires.

« Engagés pour votre patrimoine »

3 jours intenses
d'échanges, de travail et de plaisir
avec nos équipes et nos principaux partenaires.

Des ateliers
sur l'agilité et l'engagement
pour continuer à construire Olifan Group.

Une conférence
sur l'engagement
en haute montagne pour prendre de la hauteur.



Après cinq ans d'existence, Olifan Group a réalisé en 2019 sa plus grosse opération de croissance externe en fusionnant avec le groupe Axios.

Cette fusion entre des sociétés qui partagent les mêmes valeurs a été l'occasion d'apporter un nouvel élan à la marque et aux messages qu'elle porte.

UNE MARQUE DISRUPTIVE

La marque Olifan Group s'est imposée d'elle-même par sa fraîcheur, son caractère disruptif et sa double symbolique :

- › L'éléphant pour sa force, son esprit de famille, sa mémoire et sa longévité.
- › L'olifant parce qu'il permet d'avertir des dangers, d'alerter, de communiquer et qu'il est compris par tous, même à l'étranger.

LE RESPECT DE NOS VALEURS

Client first, dynamisme, travail d'équipe, engagement et fun.

UNE VISION CLAIRE : L'HOMME AU CŒUR DU CONSEIL PATRIMONIAL

- › Une relation de confiance et de proximité dans la durée. Avec l'ensemble des acteurs de l'entreprise : clients, collaborateurs et partenaires.
- › Un conseil multi-expertises à valeur ajoutée, libre et responsable.
- › Notre vision, porteuse d'une croissance ambitieuse.
- › Des femmes et des hommes attentifs à l'impact environnemental et sociétal du groupe.

UNE AMBITION AFFIRMÉE : GRANDIR ENSEMBLE POUR RÉUSSIR AUTREMENT

- › Devenir un acteur de référence de la gestion de patrimoine.
- › Partager la culture d'entreprise.
- › Être une organisation agile, collaborative, diversifiée et respectueuse.
- › Assurer une réussite économique pour l'ensemble des acteurs de l'entreprise.

Pour la base line, un spécialiste nous a accompagnés dans la réflexion :

Pour construire la signature, nous nous sommes appuyés sur des mots importants qui caractérisent Olifan Group : écoute, proximité, humanité, valeurs, bienveillance, empathie, simplicité, clarté, élégance, attentifs, "confident de famille", positivité, engagement, "Client first"...

Olifan Group est engagé et pro-actif, nous nous adaptons en permanence aux évolutions de la société et de la législation.

Pour nous, "Engagés pour votre patrimoine" est la base line qui exprime tout cela avec le plus de force.

L'idée d'engagement est associée à l'interlocuteur loyal, dynamique, entreprenant, fidèle...



Une organisation agile pour répondre à nos engagements

*Florent Mistretta (Olifan Group Nice):
"La notion de confiance est selon moi fondamentale pour accompagner nos clients dans leurs projets et construire une relation pérenne."*

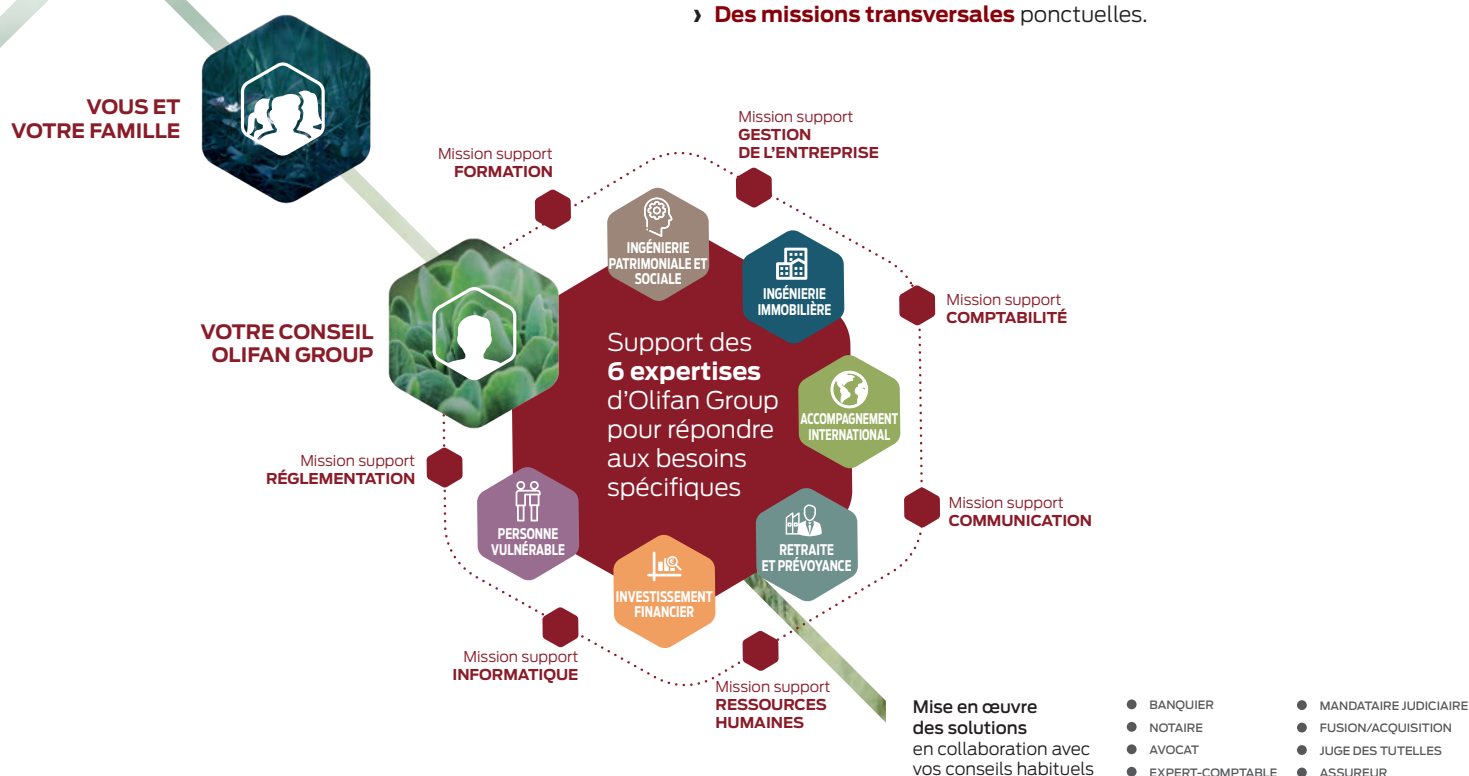
Christophe Coquillas (Olifan Group Bordeaux): "La fierté d'avoir su se mobiliser, seul ou en groupe, pour trouver la solution distinctive et adaptée déclenchant le merci final du client."

*Mélanie Dazelle (Olifan Group Cannes):
"Apporter mon aide dans la réussite de mes collaborateurs. Être engagée et réactive auprès des clients pour répondre à leurs besoins."*

Olifan Group a repensé son organisation pour continuer à conserver son agilité dans une croissance forte.

UNE ORGANISATION DÉCENTRALISÉE ET ADAPTÉE À NOTRE DÉVELOPPEMENT

- › **Une Assemblée Générale** des partners qui décide de la stratégie du groupe sur la base d'**un associé / une voix**.
- › **Des pôles** supports ou expertises qui mettent en action les décisions de l'AG et **assurent l'opérationnel**.
- › **Un processus de décisions décentralisé** dans les régions et dans les expertises.
- › **Des missions transversales** ponctuelles.



DES ÉQUIPES DÉDIÉES ET FORMÉES À L'ACCOMPAGNEMENT DE LA CLIENTÈLE

- › **Les missions supports** comme la gestion de l'entreprise, les relations humaines, la réglementation, la comptabilité, la formation, l'informatique et la communication sont assurées par des équipes transversales qui coordonnent leurs travaux afin d'être toujours plus efficaces.
- › **Les 6 expertises** (Ingénierie Patrimoniale et Sociale, Investissement Financier, Ingénierie Immobilière, Prévoyance et Retraite, Accompagnement International et Personne Vulnérable) accompagnent des équipes commerciales pour apporter des solutions et des produits permettant ainsi d'alimenter l'offre globale avec des outils performants et pérennes. Elles interagissent entre elles au profit du client.
- › **Les équipes commerciales** en charge du développement et de l'accompagnement de la clientèle bénéficient ainsi d'un soutien permanent qui assure aux clients la garantie d'être suivis et accompagnés sur la durée.
- › **Une montée en puissance des équipes** grâce à **des formations récurrentes**: un programme de 77 heures de formation chaque année.



Proximité

**Maillage important du territoire
et un renforcement des équipes :**

44 nouveaux
collaborateurs
en 2019

22 prévus en 2020

116

COLLABORATEURS

EVREUX

Camille
Grégory
Clara
Caroline
Aurélie
Anne-Marie
Alexandra
Alain
Laëtitia
Céline
Elodie

PARIS

Zamila
Georgia
Kiren
Florence
Thierry
Nicolas
Katia
Aurélie
Patrick
Lionel
Armelle
Christine
Marine

ANNECY

Bénédicte
Virginie
Laëtitia
Marie-Pierre
Laetitia
Dominique
Julie
Nathalie
Cyril
Véronique
Frédéric
Bruno
Arnaud
Amélie
Paul
Véronique
Fabienne
Emmanuelle
Géraldine
Néona
Adeline
Sandra
Sandra
Bruno

STRASBOURG

Elodie
Bernard
Lionel
Brigitte

11

4

13

4

GRENOBLE

Laurence
Michel

3

2

24

10

GENÈVE

Stéphane
Cécile
Anne

8

17

LYON

Sophie
Valérie
Jean
Gilles
Emmanuelle
Philippe
Laurent
Olivier
Ségoène
Jordan

11

10

NICE

Carole
Nathalie
Mathieu
Patrick
Nicolas
Laura
Erick
Mathieu
Florent
Tiffany
Maxime

BORDEAUX

Christophe
Nicolas
Hein
Alexandra
Aurore
Maud
Véronique
Romain

ORLÉANS

Laetitia
Julie
Luc
Séverine

AIX-EN-PROVENCE

Fanny
Jérémy
Emilie
Guillaume
Emmanuelle
Rudy
François
Jean-Dominique
Florent
Agnès
Karina
Pauline
Carine
Rodolphe
Samia
Marielle
Bastien

CANNES

Sabrina
Caroline
Hamed
Sylvie
Jacques
Mélanie
Joanna
Vanessa
Aurélie
Jérémy

Engagement et agilité: quels avantages pour nos clients ?

EN BREF :

LES CARACTÉRISTIQUES FORTES D'OLIFAN GROUP

<1>

Une approche par l'audit patrimonial et social qui reste le point d'entrée privilégié d'une nouvelle relation client.

<2>

Proposer une offre de solutions globale et qualitative en partant des objectifs du client.

<3>

Des conseillers multi-expertises qui ne se cantonnent pas à la vente de produits.

<4>

Innover dans la recherche de solutions disruptives.

Toute cette alchimie fonctionne car nous mettons l'Homme au cœur du conseil patrimonial en étant transparents et en veillant à ce que la confiance que nous donnent nos clients soit respectée.

C'est ainsi que nous obtiendrons la satisfaction de nos clients.



AUDIT PATRIMONIAL ET SOCIAL

Réalisé en toute objectivité, il reste le point d'entrée privilégié d'une nouvelle relation client.

« Je veux être écouté »

Identifier et comprendre les forces et faiblesses de votre patrimoine

La première étape clé est l'analyse globale de votre situation patrimoniale privée et professionnelle. De multiples variables (famille, entreprise, fiscalité, droit familial) sont à considérer. Réalisé en toute objectivité, l'audit patrimonial et social reste le point d'entrée privilégié d'une nouvelle relation client.

1

2

« Je veux comprendre ma situation patrimoniale et les solutions qu'on me propose »

Définir et planifier ensemble votre stratégie patrimoniale

À partir de cette synthèse, de vos objectifs, des solutions déjà mises en œuvre et de votre appétence aux risques, nous établissons votre stratégie patrimoniale. Pour la réaliser, votre conseil reste focalisé sur le diagnostic pour déterminer un plan d'actions. Cette stratégie devient le fil conducteur de la relation.

Définir avec vous une synthèse de votre patrimoine listée non pas par classe d'actifs mais par les horizons d'investissements liés à vos différents projets : court, moyen et long terme.

NOUS ADAPTER CONTINUUELLEMENT AFIN DE RÉPONDRE EFFICACEMENT AUX 4 ATTENTES DE NOS CLIENTS

« Je veux une relation de confiance sur la durée »

Mettre en œuvre les solutions adaptées à votre stratégie en s'appuyant sur nos 6 expertises

Force de proposition et en toute objectivité, votre conseil vous informe de toute nouvelle opportunité susceptible d'optimiser votre patrimoine.

Nous nous engageons à vous proposer des solutions innovantes et performantes, ajustées à vos spécificités : patrimoniales (civiles, juridiques, fiscales et sociales), financières (épargne et placement) ou immobilières (exclusivement des opérations sélectionnées)...

3

4

« Je veux être informé et pouvoir suivre facilement mon patrimoine »

Suivre et adapter en étant en permanence à votre écoute

Olifan Group vous propose un abonnement patrimonial qui vous garantit un suivi permanent de vos avoirs, une mise à jour régulière de votre situation et des propositions de réorientation de votre épargne en fonction de l'évolution de vos besoins ou de la conjoncture.

Vous pouvez bénéficier d'audits thématiques délivrés par l'une ou plusieurs de nos six expertises.



AUDITS THÉMATIQUES

Ces audits ciblés sont délivrés par l'une ou plusieurs de nos six expertises afin de répondre à des problématiques pointues.



L'ACCOMPAGNEMENT ET LE CONSEIL

LA RECHERCHE ET LA MISE EN PLACE DE SOLUTIONS

Clara Maroselli-Roger (Olifan Group Évreux): "La satisfaction client est la clé de voûte de la réussite de toute entreprise, c'est pour cela que Olifan Group en a fait sa priorité. La satisfaction de nos clients peut se mesurer de plusieurs façons mais la plus probante et la plus sincère passe par leur fidélité."

La fidélité de continuer à nous faire confiance années après années, la fidélité de nous recommander auprès de leur famille et de leurs amis proches. Cette confiance nous fait grandir et nous permet ainsi de toujours œuvrer plus et mieux pour les satisfaire."

Engagés à couvrir les objectifs de tous les profils

LE GROUPE FAMILIAL

Notre mission :
**Conseiller et accompagner les groupes
familiaux dans leur phase d'enrichissement, de
consolidation et de transmission.**

ENRICHISSEMENT

C'est la période de **constitution d'épargne** et des premiers **investissements immobiliers**. C'est aussi le début des problématiques patrimoniales, civiles et fiscales: le choix du régime matrimonial, l'envie d'optimiser sa fiscalité, de préparer les études de ses enfants et le souci de se protéger en cas d'invalidité ou de décès.

CONSOLIDATION

L'âge de la **retraite** pointe. C'est donc le moment de se poser les bonnes questions sur la réorientation de ses investissements et d'étudier les **arbitrages nécessaires**. Ne faut-il pas céder ses biens immobiliers peu rentables et fortement imposés ou essayer de mieux les optimiser ? La problématique de la **dépendance** devient aussi un sujet qu'il convient d'aborder avec sérénité dans l'idée de ne pas subir.

TRANSMISSION

Nous définissons sa valeur et, dans la mesure du possible, procédons à des **donations** pour assurer la **pérennité du patrimoine familial**. Éléments essentiels, nous vous assisterons dans la mise en place d'un **mandat de protection future** ou une habilitation familiale sans oublier la rédaction du testament. N'est-ce pas aussi le moment de penser à ses petits-enfants ?

NOS SOLUTIONS

- > Audit patrimonial et social
- > Audits spécifiques financiers, prévoyance et retraite ou immobiliers
- > Contrat d'accompagnement patrimonial
- > Propositions d'investissements
- > Suivi des avoirs financiers et immobiliers
- > Mandat de protection future
- > Structuration de projets immobiliers sur mesure

NOS ATOUTS

- > Notre approche familiale et intergénérationnelle
- > Notre approche globale d'investissement
- > Nos six expertises
- > Notre vision globale
- > Notre méthodologie en quatre points :

- 1 Identifier et comprendre les forces et les faiblesses de votre patrimoine
- 2 Définir et planifier ensemble votre stratégie patrimoniale
- 3 Mettre en œuvre les solutions adaptées à votre stratégie
- 4 Suivre et adapter en étant en permanence à votre écoute

L'ENTREPRISE ET SES DIRIGEANTS

Notre mission :
Conseiller et accompagner les entrepreneurs dans
leurs phases de création, de développement et de
transmission.

CRÉATION

Le choix du statut social du dirigeant est un enjeu important et engageant pour l'avenir. Les solutions de **prévoyance** doivent être mises en place et il faut déjà penser à la **retraite** car c'est sur le long terme que cela se prépare. Mais avant tout cela sommes-nous certains d'avoir le bon **régime matrimonial** ?

NOS SOLUTIONS

- > Bilan social et patrimonial du dirigeant
- > Mandat de protection future
- > Etude chiffrée des scénarii
- > Sélection des produits et des dispositifs de production :
 - Pacte Dutreil et investissements Dutreillables innovants
 - Contrats de prévoyance et de retraite
 - Gestion de la trésorerie

DÉVELOPPEMENT

L'entreprise prospère et il faut gérer au mieux sa **trésorerie**. Tout en pensant à optimiser ma **rémunération**, ne dois-je pas fidéliser mes salariés par la mise en place d'**épargne salariale** ? N'est-ce pas le moment d'acquérir mon **immobilier professionnel** mais aussi de penser à sécuriser une partie de la plus-value dans mon patrimoine privé ? À ces questions s'ajoutera celle de l'accident qui rend vulnérable et donc met en risque l'entreprise qui ne peut plus être gérée.

NOS ATOUTS

- > Nos six expertises
- > Notre approche globale d'investissement
- > Notre capacité à travailler avec vos autres conseils
- > Notre méthodologie en quatre points :

- 1 Identifier et comprendre les forces et les faiblesses de votre patrimoine
- 2 Définir et planifier ensemble votre stratégie patrimoniale
- 3 Mettre en œuvre les solutions adaptées à votre stratégie
- 4 Suivre et adapter en étant en permanence à votre écoute

TRANSMISSION

C'est le temps de préparer la transmission et de réfléchir aux outils comme le **Pacte Dutreil**, le **démembrement**, la constitution d'une **holding** et à leur impact fiscal. Mais avant il faudra s'assurer que le futur budget tiendra la route: aurais-je les ressources nécessaires pour maintenir mon train de vie et quelles seront les protections pour ma famille quand je prendrai ma **retraite** ? Viendra aussi la question du régime matrimonial qu'il sera peut-être nécessaire de changer.

Une vision globale et

COMMENT OPTIMISER MON PATRIMOINE ?

J'ai besoin de prendre de la hauteur sur ma situation.
Comment baisser ma pression fiscale ? Payer les études de mes enfants ?
Prévoir des revenus complémentaires pour ma retraite tout en protégeant mes proches.

JE VEUX INVESTIR DANS L'IMMOBILIER

Ancien ? neuf ? bureaux... ?
Location meublée, SCPI, OPPI... ?
Comment optimiser et
valoriser mon bien ?



INGÉNIERIE PATRIMONIALE ET SOCIALE

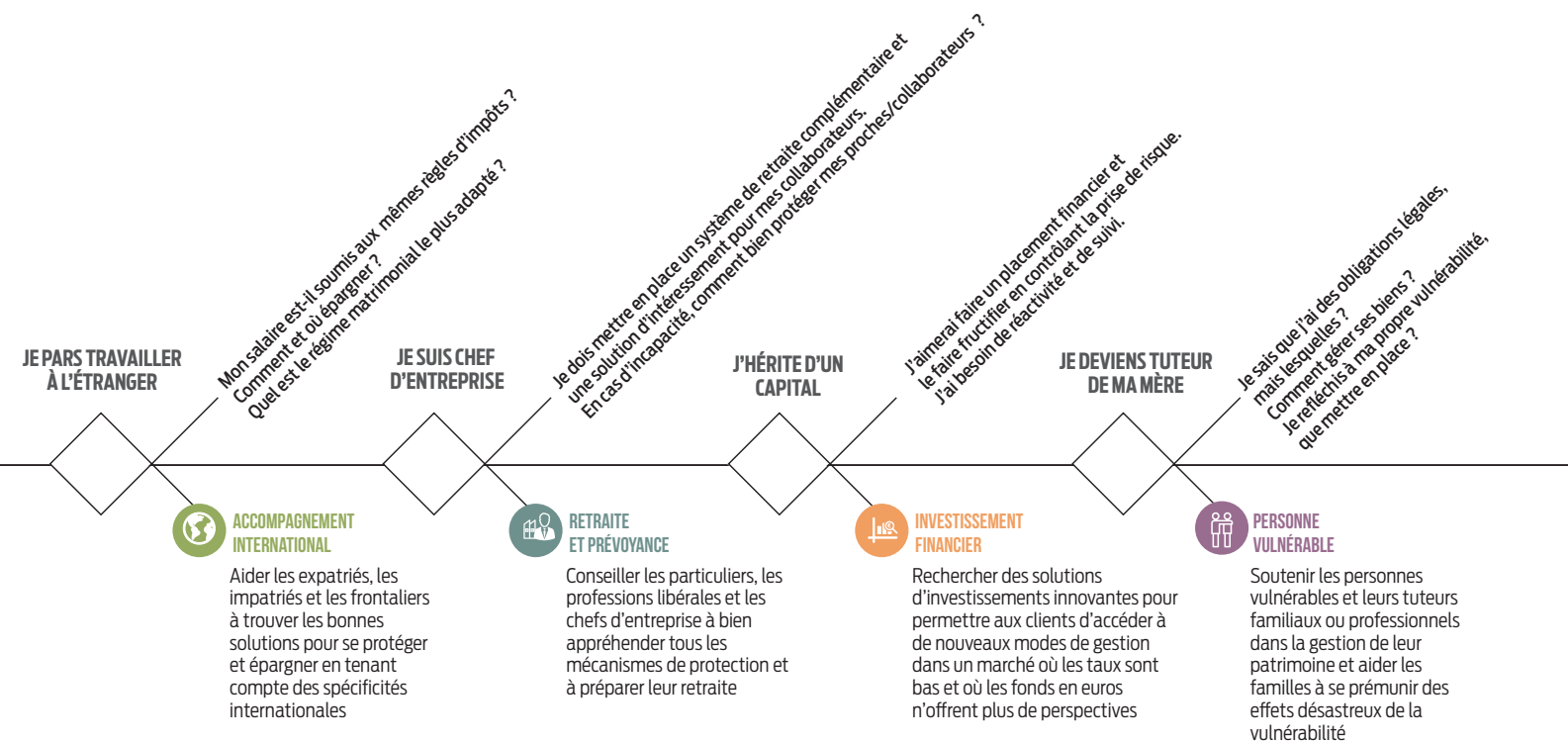
Nous réalisons un bilan patrimonial afin de permettre au client de comprendre sa situation et en maîtriser les risques et enjeux



INGÉNIERIE IMMOBILIÈRE

Accompagner les clients dans le développement et l'optimisation de leur immobilier et créer de la valeur ajoutée en abordant l'immobilier papier ou physique autrement et en structurant des projets d'investissement

des conseils ciblés



Depuis 2014, Olifan Group met tout en œuvre pour développer différentes expertises afin de répondre à toutes les problématiques patrimoniales des groupes familiaux.

Les préoccupations des clients sont traitées avec un extrême professionnalisme par les équipes d'Olifan Group dans les régions, qu'elles soient patrimoniales, fiscales, juridiques, financières, immobilières ou vulnérables.

Plus de 1 500 groupes familiaux en moins de six ans ont ainsi pu apprécier la capacité d'Olifan Group à porter son analyse sur tous les sujets patrimoniaux et à déployer des solutions multiples novatrices et pérennes dans différents domaines.

Jean Roignant (Olifan Group Lyon) : "La première des valeurs qui fonde Olifan Group est : « Client first ». Formule tarte à la crème si souvent reprise par nombre de sociétés qu'elle en est éculée. Alors, en quoi l'engagement client diffère-t-il pour Olifan Group pour ne pas relever du slogan insipide ? La réponse tient avant tout au métier que nous exerçons. Le conseil en gestion de patrimoine est une activité qui relève fondamentalement de l'humain. Bien sûr, il est aisé de réduire cette activité à une simple question de placement, et certains d'ailleurs s'en sont contentés. Mais c'est alors nier la définition même de la gestion de patrimoine. L'étymologie nous renseigne sans ambiguïté : « hérité du père ». Point de notion de rendement ou de fiscalité ici. Mais plutôt une notion d'héritage, qui s'entend aussi bien des valeurs que des biens. Les richesses sont d'ailleurs plus grandes quand elles ne sont pas quantifiables. Lorsque l'on aborde la question sous cet angle, l'engagement prend alors un tout autre sens. Celui de comprendre et connaître notre client, non seulement dans ce qu'il possède, mais également dans ce qu'il est. Et ce qu'il est s'inscrit dans une histoire, héritée de son parcours autant que de celle de son groupe familial. L'approche globale que nous mettons en œuvre a été élaborée dans ce seul but. Elle est le meilleur témoignage de notre engagement."

L'interprofessionnalité et la formation des experts

400 stagiaires

7250 heures
de formation

**L'interprofessionnalité chez Olifan Group
s'inscrit dans la durée.**

Bénéficiant d'une solide expérience et de la certification Datadock qui permet aux formations délivrées par Olifan Group d'être reconnues par les organismes professionnels, Olifan Group est devenu au fil des ans un des leaders dans la formation des :

- › Professionnels du droit et du chiffre
- › Mandataires judiciaires à la protection des majeurs

Certifié



ZOOM

sur le partenariat avec



FAIRE DE L'AUDACE VOTRE CAPITAL

17^{ème} cabinet d'expertise comptable et d'audit français, EUREX apporte aux entreprises les solutions les plus pertinentes pour soutenir leur croissance. Fort de 800 collaborateurs dans 60 bureaux en France et à l'international, EUREX affiche une croissance forte et atteint 65 M d'€ de CA en 2019.

La reconnaissance des expertises d'Olifan Group par ces professionnels les encourage à nous recommander.

Une grande partie des audits patrimoniaux et sociaux est réalisée pour des clients présentés par des avocats et experts-comptables.

Olifan Group a d'ailleurs été primé pour sa collaboration avec les experts-comptables.

Olifan Group multiplie également les partenariats avec les professionnels du droit et du chiffre comme avec BDO en 2018 et Eurex en 2019.

Ceci place Olifan Group au cœur de l'écosystème patrimonial.

2019

AURA ÉTÉ MARQUÉE PAR :

• Des formations régulières dans les régions pour les experts-comptables et avocats sur les thèmes :

- › La location meublée
- › Les techniques de détention de l'immobilier
- › Le pacte Dutreil
- › La société civile patrimoniale
- › Le droit de la famille et du chef d'entreprise
- › Le risque d'incapacité du chef d'entreprise

• Des formations dédiées aux professionnels de la tutelle (MJPM) :

- › La facturation des frais de tutelle
- › Le MJPM face aux déclarations fiscales
- › Les bases d'une gestion patrimoniale adaptée à la mesure de protection
- › Le majeur en qualité d'employeur
- › Les étapes de la succession
- › Le pilotage du service MJPM

• L'organisation de la convention Abrispargne à Lyon

Convention de formation dédiée aux professionnels du monde de la tutelle organisée sur deux jours

LES CLUBS EXPERTS

Nous avons organisé en 2019 environ 30 Clubs Experts dans nos régions. De nombreux thèmes ont été abordés, dont voici quelques exemples :

CLUB EXPERT ORLÉANS :

20/03/2019

- › Présentation d'un audit immobilier et ses mises en applications
- › Souscription de parts d'OPPCI

CLUB EXPERT ÉVREUX :

15/04/2019

- › Investissement défiscalisant : SCPI et l'OPPCI
- › Dois-je conserver mon patrimoine immobilier ?
- › Comment l'optimiser en termes de rentabilité et de fiscalité ?

CLUB EXPERT STRASBOURG :

05/09/2019

- › Élargissement de la définition de l'abus de droit

CLUB EXPERT BORDEAUX :

05/11/2019

- › Comment protéger le dirigeant d'entreprise sur les plans professionnels et familiaux ?

CLUB EXPERT NICE/CANNES :

22/11/2019

- › Quels sont les investissements permettant de réduire ses impôts tout en procédant à une diversification de son patrimoine ?

2019
#ABRIPARGNE
Lyon - 13 et 14 juin

PERSONNES VULNÉRABLES:
Construire ensemble,
la protection juridique de demain
Nouveaux enjeux, nouvelles perspectives

30 EXPERTS
5 ATELIERS
2 CONFÉRENCES
1 INVITE D'HONNEUR
1 SOIRÉE DE BALAI

INSCRIPTION

en ligne sur :
www.abripargne.fr

Un événement organisé par : **Olifant**
GROUP



expertise
**INGÉNIERIE
PATRIMONIALE
ET SOCIALE**

Première expertise à avoir été mise en place au sein d'Olifan Group. Elle en constitue aujourd'hui un élément structurant et différenciant.

3
PÔLES

**AIX-EN-PROVENCE
ANNECY ET PARIS**

Ces 3 pôles se coordonnent pour permettre une proximité avec les bureaux en régions

+200
AUDITS/AN

**DES ANALYSES COMPLÈTES ET
DES PRÉCONISATIONS**

13
AUDITEURS

PROFILS VARIÉS

Notre équipe est diversifiée aussi bien en termes de formation, d'expérience professionnelle que d'âge

Elle est au cœur de la relation client, tant lors de l'entrée en relation pour la mise en place de la stratégie patrimoniale, que lors de croisée des chemins ou d'inflexion et de changement d'environnement fiscal.

LA PRINCIPALE PRESTATION DE L'EXPERTISE EST L'AUDIT OLIFAN GROUP

- › Il est destiné à permettre à notre client de mieux appréhender les risques et enjeux de sa situation patrimoniale en y intégrant les aspects juridiques, fiscaux, financiers, immobiliers mais aussi ceux liés à sa protection sociale et la vulnérabilité. Il aboutit à un programme de préconisations complet qui répond précisément à ses besoins et à ses objectifs. L'approche est donc centrée sur notre client, à qui nous apportons des solutions patrimoniales pertinentes et adaptées.
- › L'audit va servir de document de référence au conseiller pour bâtir avec le client une stratégie en accord avec ses souhaits.
- › Suite à cette analyse d'ensemble, les autres expertises pourront également intervenir afin d'approfondir l'analyse par des audits spécifiques ou la présentation de solutions adaptées.

APRÈS 6 ANS DE DÉVELOPPEMENT, L'EXPERTISE INGÉNIERIE PATRIMONIALE ET SOCIALE BÉNÉFICIE D'UNE IMAGE RECONNUE

Nos experts patrimoniaux sont sollicités pour des formations auprès de professionnels du droit et du chiffre et pour rédiger des publications.

La qualité des analyses, la palette complète d'expertises, les préconisations incitent de nombreux experts-comptables, avocats et notaires à prescrire le savoir-faire d'Olifan Group auprès de leurs clients.

LES PERSPECTIVES DE L'EXPERTISE SONT :

- > **en 2020** : la réalisation d'un audit Olifan Group revisité constituant une nouvelle référence pour répondre aux mieux aux besoins de nos clients.
- > **en 2021** : la refonte d'un accompagnement « technique » de la relation clients.

DES ÉQUIPES FORMÉES À UNE MÉTHODOLOGIE RIGOREUSE

Afin de répondre à l'exigence de restituer des audits riches en profondeur, Olifan Group s'appuie sur :

- › Le recrutement et la formation de consultants maîtrisant tous les aspects civils et patrimoniaux.
- › La formation des équipes commerciales sur la prise de données et la compréhension des enjeux des clients.

L'ensemble des collaborateurs et dirigeants du groupe participe à un cycle formation sur « l'approche client » pour mieux comprendre les aspects psychologiques de la relation client.

Lors du brief ou de la prise de données, il sera primordial de n'oublier aucun élément du patrimoine mais aussi de comprendre l'organisation de la famille, ses rapports à l'argent, sa sensibilité aux risques, l'affectif, l'attachement aux biens et le mode de vie.

Ces informations permettront aux auditeurs de restituer des audits personnalisés sur mesure.



expertise **INGÉNIERIE IMMOBILIÈRE**

De part sa recherche de création de valeur et d'optimisation du patrimoine, l'approche immobilière d'Olifan est unique sur le marché.

Grâce à la concrétisation et la réussite de plusieurs de nos projets de nouvelles perspectives s'ouvrent à nous. Nous autorisant à réallouer nos ressources et énergies vers d'autres offres et véhicules d'investissement.

8

EXPERTS

RÉPARTIS EN
RÉGIONS

90

MILLIONS € D'ACTIFS SOUS GESTION

18

AUDITS

DE PATRIMOINE
IMMOBILIER EN 2019

71

MILLIONS €

DE COLLECTE SUR DES VÉHICULES
IMMOBILIERS EN 2019

MISSIONS

- › Accompagner nos clients dans le développement et l'optimisation de leur patrimoine immobilier.
- › Proposer une valeur clients différenciante, créatrice de valeur.
- › Intégrer les investissements au travers d'une approche globale notamment avec les investissements financiers.
- › Piloter dans le temps les arbitrages/cessions qui s'imposent.

MOYENS

- › Équipe d'experts maîtrisant toutes les facettes de l'immobilier travaillant en transversalité pour tout le groupe.
- › Des partenariats forts avec de grands intervenants sur le marché immobilier comme la **Foncière Magellan** et la confiance d'institutionnels comme le **Groupe Mapfre**, premier assureur espagnol.
- › Des référents immobiliers dans chacune des régions avec des créations d'écosystèmes immobiliers.

QUATRE DÉVELOPPEMENTS PRINCIPAUX EN 2019 QUI SE PROLONGERONT EN 2020 :

L'audit immobilier

Trop de particuliers sous-estiment ou méconnaissent les mécanismes de création de valeur possibles sur les actifs immobiliers qu'ils détiennent déjà.

Nous leur présentons ces différentes techniques et actions pour les aider à capter la valeur ajoutée : revalorisation au moyen de travaux, divisions, réaménagement, modification des exploitations.

Location meublée

Nous avons développé une méthodologie, du stade de réflexion/analyse/conception à la réalisation des travaux et leur livraison. En relation avec l'expertise Ingénierie Patrimoniale et Sociale, nous accompagnons nos clients dans le montage et le dénouement de leurs opérations d'un point de vue juridique et fiscal.

Le déploiement de l'OPPCI Immo 18

Un effort de pédagogie et de communication a été réalisé pour expliquer l'opportunité offerte au travers de ce mode d'investissement.

Des actifs patrimoniaux permettant une diversification de l'investissement, accès à des biens immobiliers jusque-là réservés aux institutionnels.

Création de valeur ajoutée par l'asset management délivré par Olifan Real Estate.

La sélection et la veille permanente sur le marché des SCPI

Pour proposer à nos clients une offre cohérente, pérenne et efficiente, nous construisons nos allocations selon un process établi en interne et revisité régulièrement en fonction du contexte :

- › Identification des thématiques résilientes.
- › Établissement d'une grille de scoring des véhicules.
- › Sélection des fonds et création d'une allocation globale en partenariat avec l'expertise Investissement Financier (Approche Globale par le risque).
- › Proposition éventuelle d'arbitrage/cession pour rééquilibrer les allocations avec l'environnement extérieur.

Nicolas James (Olifan Group Bordeaux): "L'année 2019 aura été pour l'expertise immobilière une nouvelle année charnière de construction de l'offre immobilière Olifan Group.

Mus par nos convictions, confortés par nos observations, nous avons construit les équipes et expertises pour donner naissance concrètement aux solutions offrant à nos clients les services auxquels ils n'avaient pas accès jusque-là.

Comme toute structure agile et innovante, nous avons assis notre rayonnement sur la partie de notre activité stable et maîtrisée. Nous ne l'avons pas délaissée bien au contraire. Aidés en cela par le rapprochement avec le groupe Axios, nous avons mutualisé nos ressources et ainsi pu dégager du temps."

ZOOM

sur le partenariat avec

FONCIÈRE
MAGELLAN

La Foncière Magellan est une Société de Gestion, spécialiste de l'investissement immobilier tertiaire en région et agréée par l'AMF. Elle assure la création et la gestion de fonds d'investissements immobiliers: OPPCI, Club deals, SCPI, FPCI pour le compte d'investisseurs privés et institutionnels.

www.fonciere-magellan.com



expertise **INVESTISSEMENT FINANCIER**

L'accompagnement dans la gestion des avoirs financiers et la mise en place de moyens de gestion appropriés, de contrôles et de suivi :

- > des cycles économiques, des marchés financiers et des tendances
- > des maisons de gestion, de leur évolution et de leurs process de sélections de valeurs
- > des fonds parmi un univers extrêmement large et complexe
- > des portefeuilles clients et de leur adéquation aux profils de risques prédéterminés

1500
FAMILLES

**ACCOMPAGNÉES DANS LA GESTION
DE LEURS AVOIRS FINANCIERS**

+1
MILLIARD € **D'ACTIFS CONFIÉS**

+100
MILLIONS € **DE COLLECTE EN 2019**

MISSION

La recherche de solutions d'investissements innovantes pour permettre aux clients d'accéder à de nouveaux modes de gestion dans un marché où les taux sont bas et où les fonds en euros n'offrent plus de perspectives.

MOYENS

- › Une équipe dédiée, formée et répartie dans tous les bureaux d'Olifan Group
- › Des outils d'analyse comme Quantalys et Morningstar qui permettent un suivi quotidien des actifs
- › Des outils d'agrégation permettant d'analyser l'efficacité des portefeuilles
- › Des points hebdomadaires avec les équipes commerciales d'Olifan Group

NOS PROPOSITIONS D'INVESTISSEMENT DIVERSIFIANTES ET INNOVANTES

La gestion internationale

Le lancement annoncé pour 2020 du fonds Enjeux Croissance Monde est la meilleure illustration de son savoir-faire.

Enjeux Croissance Monde est un fonds d'investissement international multi-gérants, agréé par l'AMF et éligible dans de nombreux contrats d'assurance-vie.

Pensé par Olifan Group, porté par Russell Investments et déposé chez La Financière Responsable, ce fonds permet aux investisseurs de bénéficier de la gestion de 8 gérants internationaux parmi les plus performants du marché. Son mode de fonctionnement, sa structuration et son cahier des charges ont été conçus pour que les investisseurs bénéficient de la performance des marchés internationaux.

L'investissement responsable

La possibilité est donnée à tous les clients d'Olifan Group de bénéficier d'Investissements Socialement Responsables (ISR) grâce au partenariat noué avec La Financière Responsable et au référencement de leurs fonds ISR auprès des principales compagnies d'assurance-vie et plateformes.

Le développement du Private Equity

Le « Private Equity » ou « non-coté » permet à nos clients d'investir dans des entreprises de taille moyenne en phase de croissance.

Chez Olifan Group, nous avons sélectionné des fonds de Private Equity qui ont comme caractéristiques principales :

- Investissement dans des entreprises de plus de 5 ans
- Diversification des secteurs d'activité
- Equipes de gestion expérimentées et reconnues
- Rendement des investissements supérieur à 6% /an, hors avantage fiscal

Le renforcement des partenariats avec les compagnies d'assurance et les maisons de gestion

Soucieuse d'avoir une offre claire suffisamment large mais pas trop pour être suivie sérieusement, l'Expertise Investissement Financier a créé des liens forts et durables avec des compagnies d'assurance et des sociétés de gestion. Parmi les critères de sélection, la qualité de leur offre et de leurs services mais aussi leur solidité.

ZOOM

sur le partenariat avec



Depuis 2007, La Financière Responsable a adopté une démarche ISR pour sa gestion. Tous ses fonds ont obtenu le label ISR. Sa philosophie d'investissement repose sur une vision long terme de convictions grâce à sa méthode originale : la Gestion Intégrale IVA®, s'appuyant sur l'empreinte écosociale®.



expertise **PERSONNE VULNÉRABLE**

En France, près de 11 millions d'aidants familiaux accompagnent ponctuellement ou quotidiennement des proches dépendants. 800 000 personnes, c'est le nombre d'adultes sous protection juridique.

5

EXPERTS RÉPARTIS EN RÉGIONS

1000

FAMILLES

**ACCOMPAGNÉES DANS
LES PROBLÉMATIQUES DE
VULNÉRABILITÉ**

ABRIPARGNE

**UNE GRANDE CONVENTION NATIONALE
DÉDIÉE AUX PROFESSIONNELS DE LA
TUTELLE**

+700

PROFESSIONNELS

**FORMÉS DANS LE
DOMAINE DE LA
TUTELLE, DU DROIT ET
DU CHIFFRE**

Avec un fort accroissement attendu dans les années à venir, la protection des personnes vulnérables devient un enjeu sociétal auquel Olifan Group propose des solutions patrimoniales pour anticiper et améliorer la situation de ses clients.

Olifan Group a pris conscience depuis longtemps de cet enjeu pour les familles et les entreprises.

MISSION

Soutenir les personnes vulnérables et leurs tuteurs familiaux ou professionnels dans la gestion de leur patrimoine et aider les familles face à la vulnérabilité.

MOYENS

- › Un pôle spécialisé dans les problématiques de vulnérabilité et maîtrisant l'ensemble des dispositifs d'articulation entre contraintes et spécificités patrimoniales.
- › Des consultants formés à la gestion du patrimoine des personnes vulnérables dans les différentes régions pour une proximité avec nos clients.

En développant l'Expertise Personne Vulnérable, Olifan Group s'est imposé comme le spécialiste de la gestion du patrimoine des personnes vulnérables, dépendantes ou en situation de handicap, majeures et mineures.

L'EXPERTISE PERSONNE VULNÉRABLE ACCOMPAGNE :

Le particulier ou les groupes familiaux confrontés à la vulnérabilité ou souhaitant l'anticiper

- › Accompagnement patrimonial et juridique des personnes concernées par un handicap
- › Anticipation des conséquences de la vulnérabilité dans le cadre familial et professionnel
- › Conseil et prévention au risque de dépendance
- › La gestion patrimoniale du mineur en situation de handicap :
 - Aide à l'anticipation de la vulnérabilité en cas d'empêchement des parents
 - Audit patrimonial avec approche des aides ou allocations sociales (AAH, PCH...)

Les dirigeants et chefs d'entreprise

Préparation des entreprises aux risques de vulnérabilité avec des préconisations statutaires fortes pour protéger l'entreprise et l'Homme.

Les MJPM (Mandataires Judiciaires à la Protection des Majeurs) indépendants, en associations ou en centres hospitaliers

Protection des biens des majeurs protégés en poursuivant un double objectif : la sécurisation et l'optimisation du patrimoine financier de la personne protégée mais également la protection de l'activité du MJPM.

- › Audit patrimonial de la personne protégée (au sens de l'article 496 du Cc)
- › Assistance aux déclarations fiscales
- › Accompagnement immobilier (identifier, sécuriser, optimiser et vendre le bien)
- › Une assistance patrimoniale (hotline)
- › Des formations d'excellence pour les MJPM

BILAN 2019

- › De nombreuses missions de conseil aux familles et professionnels
- › Participation au Comité d'experts de France Tutelle
- › Participation à des réunions interprofessionnelles et des conférences sur la vulnérabilité
- › Participation aux travaux engagés par l'AMF (Autorité des Marchés Financiers) et l'ACPR (Autorité de Contrôle Prudentiel et de Résolution) sur les seniors vulnérables



expertise **PRÉVOYANCE ET RETRAITE**

L'expertise prévoyance et retraite est depuis de nombreuses années au sein du groupe la pierre angulaire permettant de bâtir sur le très long terme une stratégie patrimoniale protectrice et harmonieuse pour nos clients et leurs familles.

PLUS DE
300

**ENTREPRISES
CLIENTES**

15
MILLIONS €

**DE COTISATIONS ANNUELLES PRÉVOYANCE
RETRAITE OU EPARGNE SALARIALE**

68
MILLIONS €

**ENCOURS ÉPARGNE RETRAITE
INDIVIDUELLE**

MISSIONS

- › Préserver le plus précieux des trois patrimoines de nos clients: le patrimoine humain via des solutions innovantes et sur-mesure s'intégrant dans le cadre de notre approche client, pour couvrir les déficits mis à jour dans nos audits sociaux et patrimoniaux.
- › Apporter à nos clients dirigeants ou décideurs un conseil 360°: sur le choix de leur statut social, l'optimisation de leur rémunération et des compléments de rémunération différés dans des environnements fiscaux et sociaux avantageux.

MOYENS

- › Une gamme de solutions assurantielles, de prévoyance, de retraite et d'épargne salariale, sélectionnées par nos soins auprès des plus grands assureurs européens.
- › Dans le cadre de l'ingénierie collective à nos clients dirigeants ou décideurs, des expertises sur le choix de leur statut social, l'optimisation de leur rémunération et des compléments de rémunération différés dans des environnements fiscaux et sociaux avantageux.
- › Des référents locaux spécialisés sur tous les aspects de la protection sociale complémentaire à l'écoute des besoins de couvertures de nos clients.

PERSPECTIVES 2020

En prévoyance

Sélectionner des contrats qui répondent au plus juste aux besoins de couverture de nos clients, en fonction des failles révélées par nos audits sociaux et patrimoniaux.

En retraite

Au travers d'un bilan retraite préalable, qui permet d'évaluer précisément les prestations qui seront apportées par les systèmes de retraite par répartition obligatoires et mettre en œuvre un programme de solutions dans le cadre de notre approche globale. Cette approche globale nous permet de proposer à nos clients la gamme la plus large du marché via des solutions de capitalisation (PER Individuel, Collectif ou Obligatoire), immobilières (immobilier en direct, pierre papier: OPPCI, SCPI, démembré) ou financières (assurance-vie, PEA, compte-titre,...). Notre conviction est que pour bien préparer sa retraite il faut construire un programme de solutions s'appuyant sur 3 piliers de revenus futurs:

- › Revenus de la répartition
- › Revenus de la capitalisation
- › Revenus du patrimoine

En épargne salariale

- › Offrir aux dirigeants, à leurs conjoints et à leurs collaborateurs, un conseil éclairé pour la rédaction des accords d'intéressement, de participation, de la mise en œuvre de Plans d'Épargne Entreprise (PEE PERCO, PERECO) aux règles d'abondements spécifiques.
- › Apporter dans un cadre fiscal et social désormais très avantageux, des compléments de revenus à moindre coût.
- › Profiter de l'expertise technique du groupe, via une multi-gestion financière ouverte à des profils d'investissements originaux et performants.

Le dirigeant d'entreprise a besoin avec ses autres conseils (expert-comptable et avocat, ...) de mesurer l'impact sur sa protection sociale de ses décisions sur son choix de statut social, sur l'optimisation de sa rémunération, sur la mise en œuvre de systèmes de rémunérations différés. Nous sommes présents à ses côtés pour l'éclairer et lui faire mesurer précisément les conséquences sur ses garanties de prévoyance et de retraite pour lui et sa famille.



expertise **ACCOMPAGNEMENT INTERNATIONAL**

L'accélération de la mobilité internationale des actifs et même des retraités devient une véritable problématique pour les conseils en gestion de patrimoine qui ne maîtrisent pas une réelle expertise dans ce domaine. La croissance externe du groupe et la montée en compétences des équipes nous donnent les moyens de faire face à ces nouveaux enjeux.

3
EXPERTS

269
CLIENTS

65
PAYS

30
AUDITS

MISSION

Aider les expatriés, les impatriés et les frontaliers à trouver les bonnes solutions pour se protéger et épargner en tenant compte des spécificités internationales.

MOYENS

- › Les positions frontalières du groupe: Annecy avec la Suisse, Strasbourg avec l'Allemagne et Nice avec Monaco
- › Une équipe dédiée
- › Des correspondants à l'étranger
- › Des partenariats avec:
 - Des grandes entreprises avec lesquelles Olifan Group signe des accords-cadres pour accompagner leurs salariés à l'étranger.
 - Des entreprises d'outplacement pour compléter leur offre destinée aux cadres internationaux.
 - Des cabinets de courtage international pour apporter des solutions d'assurance et de prévoyance.
 - Une équipe dédiée avec des compétences en régions.

À l'origine de la création d'Olifan Group, le développement à l'international était une préoccupation. Aujourd'hui, c'est une véritable expertise.

OFFRE

- › L'expertise Accompagnement International d'Olifan Group, en synergie avec les autres expertises du groupe, déploie une offre de solutions destinée particulièrement:
 - Aux expatriés économiques qui travaillent dans de grandes entreprises
 - Aux retraités résidant à l'étranger
 - Aux frontaliers et particulièrement les frontaliers suisses et monégasques
 - Aux impatriés quelles que soient leurs nationalités
- › Elle propose des audits spécifiques sur le patrimoine global ou sur la prévoyance aux candidats au départ afin qu'ils puissent s'expatrier dans les meilleures conditions.
- › Elle apporte aussi des solutions d'investissements dédiées aux expatriés avec notamment:
 - Des conseils en investissements financiers à partir du Luxembourg
 - Un éventail de solutions immobilières élaborées pour les résidents à l'étranger

Nos engagements caritatifs

FINANCE & MUSIQUE

Chaque année, Olifan Group s'engage auprès des aidants-tuteurs familiaux et soutient au travers de sa soirée caritative, Finance & Musique, l'association France TUTELLE.

C'est le 3 octobre 2019 qu'Olifan Group organisait cette soirée caritative sur la région d'Aix-en-Provence.

LA SOIRÉE S'EST DÉROULÉE EN TROIS TEMPS :

- › Une conférence animée par Jean-Marc Daniel: "Ralentissement de la croissance trou d'air ou mutation en profondeur de notre économie"
- › Un concert lyrique par Liesel Jürgens (soprano), Cristina Greco (mezzo-soprano), Dimitri Goldobine (clavecin)
- › Un dîner caritatif au profit de l'association France TUTELLE

Les équipes Olifan Group Aix-en-Provence ont ainsi accueilli près de 150 clients, professionnels du droit et du chiffre et partenaires grâce à qui France TUTELLE a obtenu 6000€ de dons.

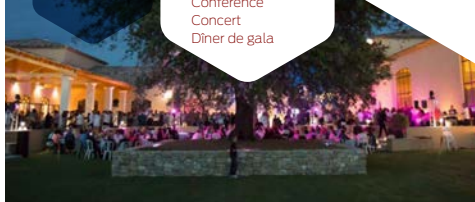
Olifan
GROUP

Finance
& musique

Soirée caritative
Conférence
Concert
Dîner de gala

JEUDI
3 OCTOBRE
19h
Accueil à partir
de 18h30

À COUDOUX
CHATEAU
SAINT HILAIRE



« L'association pourra ainsi financer des heures de soutien auprès de familles mais également mettre en place une toute nouvelle expérimentation de soutien aux familles: le premier "@fterWork Tutelle Familiale [...]" énonce Laëtitia Fontecave, la directrice de France TUTELLE.

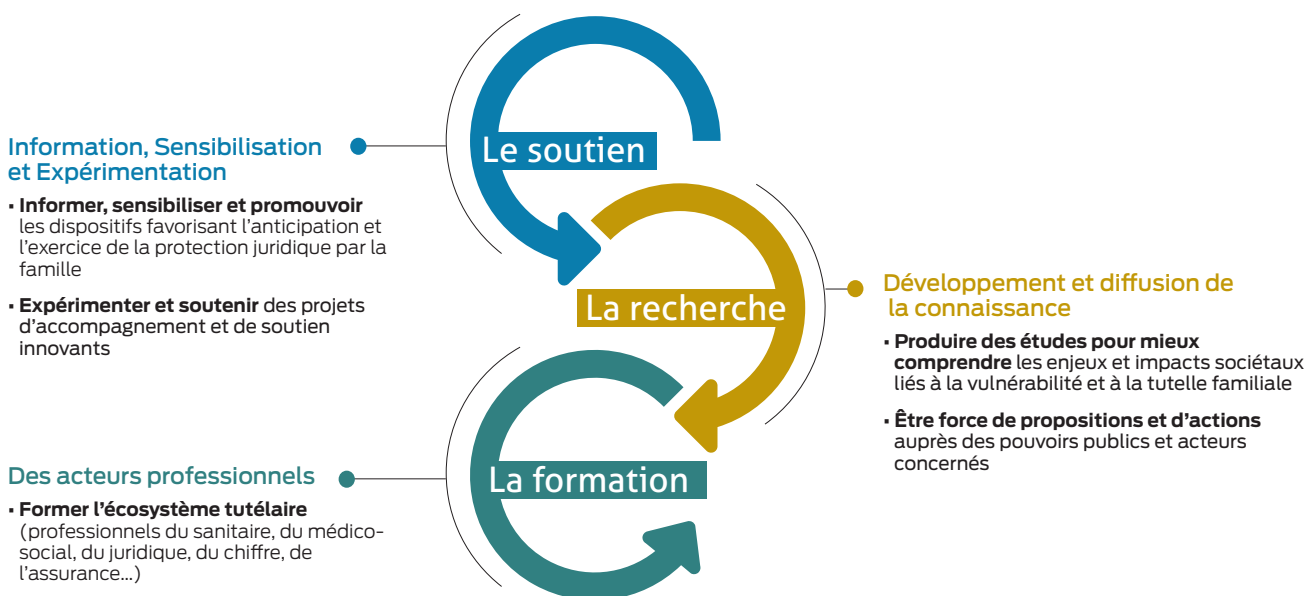
« Nous sommes plus que reconnaissants envers Olifan Group, notre mécène historique qui, au travers entre autres de Finance & Musique, nous aide à aider ceux qui aident. »

FRANCE TUTELLE

France TUTELLE a pour mission première de sensibiliser et d’informer les Français sur les conséquences de la vulnérabilité et sa protection juridique. Elle s’adresse en premier lieu aux familles et aux acteurs professionnels.



L'ASSOCIATION S'EST ORGANISÉE AUTOUR DE TROIS AXES



SES ACTIONS ONT ÉTÉ MULTIPLES EN 2019

- › La sensibilisation du grand public et des professionnels
 - 4 conférences sur le thème du mandat de protection future dans le bassin bordelais ont eu lieu
 - 6 actions collectives d'information auprès des professions de la gériatrie, de la gérontologie, des infirmières libérales, des conseillers en gestion patrimoniale, notaires, avocats... ont eu lieu à Paris, Reims et Antibes.
- › L'information et l'orientation de 120 familles grâce à une hotline assurée par un expert en protection juridique
- › La réalisation et la diffusion du premier baromètre France TUTELLE 2019

LES ACTEURS DE FRANCE TUTELLE



Laëticia Fontecave
Directrice



Federico Palermi
Conseiller technique



Neyela Masson
Chargée de communication



Un groupe reconnu...



et récompensé



Lundi 7 janvier, Olifan Group, remportait le prix de l'Initiative pour son engagement dans l'Investissement Socialement Responsable et sa gouvernance collaborative



Le 27 juin Olifan Group a été primé lors du « Sommet du Patrimoine et Performance ». Nous avons obtenu le Prix Spécial du Jury dans la catégorie des cabinets qui gèrent plus de 500M d'€. (Nous gérons actuellement 1 milliard d'euros).

POUR FAIRE FRUCTIFIER VOTRE ENTREPRISE, CHOISISSEZ BIEN VOTRE AGENCE.



- Conseil en communication
- Branding
- Conquête et fidélisation clients
- Stratégie de communication multicanal
- Marketing digital
- Développements web

BASE SUD

48 avenue Jean Médecin, 06000 Nice • Tél. 04 97 20 27 20 • contact@base-sud.com • www.base-sud.com



MENTIONS LÉGALES

OLIFAN GROUP HOLDING

425 rue Clément Ader Parc d'activité le Long Buisson - 27930 Évreux
Société par actions simplifiée au capital de 7 836 861 €
RCS Evreux n°800 475 808

OLIFAN COURTAGE

8 rue Véga Parc Altaïs - 74650 Chavanod
Société à responsabilité limitée au capital de 2 637 142 €
RCS Annecy n° 485 372 247
Enregistré à l'ORIAS n°07 005 273 (www.orias.fr)

OLIFAN FORMATION

609 route de la roquette - 06250 Mougins
Société à responsabilité limitée au capital de 10 000 €
RCS Cannes n°533 809 398

OLIFAN REAL ESTATE

56 rue de la Rousselle - 33000 Bordeaux
Société à responsabilité limitée au capital de 100 000 €
RCS Bordeaux n° 840 293 716

AqueiSys
L'informatique autrement

Sécurité

DSI Externalisé

Support Utilisateur

Backup

 **AqueiSys.fr**
Votre prestataire informatique au quotidien



ENGAGÉS POUR
VOTRE PATRIMOINE

AIX-EN-PROVENCE

11, cours Gambetta - 13100 Aix-en-Provence
04 42 21 08 45 - aixenprovence@olifangroup.com

ANNECY

Parc Altaïs - 8 rue Vega - 74650 Chavanod
04 50 66 56 58 - annecy@olifangroup.com

BORDEAUX

56, rue de la Rousselle - 33000 Bordeaux
05 57 14 06 27 - bordeaux@olifangroup.com

CANNES

609, route de la Roquette - 06250 Mougins
04 93 46 70 46 - cannes@olifangroup.com

EVREUX

Parc d'activité de long buisson - 425 rue Clément Ader
CS 30797 - 27033 Evreux
02 32 62 10 96 - evreux@olifangroup.com

GENÈVE

Esplanade de Pont-Rouge 4 - Grand Lancy - 1212 Genève
04 50 66 56 58 - geneve@olifangroup.com

GRENOBLE

Immeuble le Concorde - 24, rue Lamartine - 38320 Eybens
09 64 09 02 29 - grenoble@olifangroup.com

LYON

Immeuble City-One 94 quai Charles de Gaulle - 69006 Lyon
04 22 46 04 52 - lyon@olifangroup.com

NICE

1, Rue Lamartine - 06000 Nice
04 92 47 84 50 - nice@olifangroup.com

ORLÉANS

2 rue du Colombier - 45000 Orléans
02 38 43 15 85 - orleans@olifangroup.com

PARIS

40 rue du Colisée - 75008 Paris
01 48 74 54 23 - paris@olifangroup.com

STRASBOURG

3, avenue de l'Europe - 67300 Schiltigheim
03 88 62 35 62 - strasbourg@olifangroup.com

www.olifangroup.com

