

CENTRE RÉGIONAL DOULEUR ET SOINS SOMATIQUES EN SANTÉ MENTALE, AUTISME, POLYHANDICAP ET HANDICAP GÉNÉTIQUE RARE



L'approche globale :

Le Centre régional douleur et soins somatiques en santé mentale et autisme s'adresse :

- Aux patients souffrant de pathologie mentale hospitalisés ou suivis en ambulatoire dans tout établissement de santé mentale (public, privé) et aux résidents d'institutions médico-sociales.
- Aux personnes souffrant de troubles du spectre de l'autisme.

Les soins somatiques : pourquoi ?

Les patients atteints de troubles mentaux souffrent plus fréquemment de maladies organiques, bien souvent ignorées et devenues chroniques, que la population générale. Leur espérance de vie est réduite de 20 % et ils présentent un risque jusqu'à 4 fois plus élevé de décéder des suites d'une maladie organique.

La douleur, source d'interrogations...

Le patient souffrant de pathologie mentale perçoit-il la douleur au même titre que tout un chacun ? La personne avec autisme peut-elle l'exprimer facilement ? Il est difficile d'identifier les symptômes de la douleur dans cette population : soit il est compliqué pour la personne de communiquer sa douleur, soit le médecin peut éprouver des difficultés à différencier les risques cliniques de la pathologie mentale et ceux de la douleur.

CONTEXTE RÉGLEMENTAIRE :

- La loi relative aux droits des malades et à la qualité du système de santé du 4 mars 2002 reconnaît le **soulagement de la douleur comme un droit fondamental de toute personne**.
- Un patient peut présenter à la fois **une pathologie psychiatrique et une pathologie médicale**, les investigations médicales devront envisager cette comorbidité (manuel de certification, janvier 2014).
- Le 3^e plan autisme (2013-2017) préconise d'**améliorer l'accès aux soins somatiques** des personnes autistes et le **développement de l'évaluation, de la prévention et de la prise en charge de la douleur**.

Le centre a pour vocation les soins, la formation et la recherche :

SOINS :

- **Prise en charge pluridisciplinaire globale à vocation nationale.**
- **Évaluation de la douleur avec des méthodes adaptées à chaque cas et prise en charge spécifique.**
- **Bilan clinique complet et examens complémentaires.**

RECHERCHE :

- **Centre de recherche clinique**, développé en collaboration étroite avec le CHU de Sherbrooke (Canada), l'INSERM, la faculté de médecine Paris-Sud et l'ANP3SM (Association nationale pour la promotion des soins somatiques en santé mentale).
- **Co-porteur avec une start-up d'un outil numérique facilitant l'expression de la douleur.**
- **2 projets de recherche sur les échelles d'hétéro-évaluation de la douleur et la sédation consciente.**

EXPERTISE :

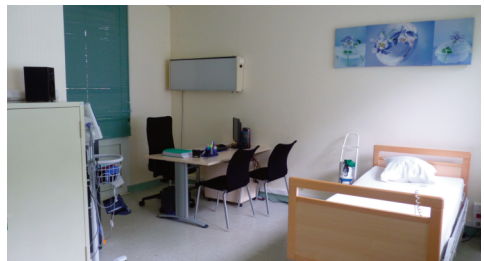
- **Participation aux sociétés savantes** et production de **recommandations de bonnes pratiques** en lien avec le ministère.
- **Transmission d'expérience** dans de nombreux hôpitaux.

FORMATION :

- **Enseignement universitaire :** animation et/ou coordination de capacité, Diplôme universitaire, Diplôme inter-universitaire.
- **Accueil d'internes, de stagiaires.**

INFORMATION ET SENSIBILISATION :

- **Sensibilisation des personnels soignants.**
- **Information des usagers et de leurs proches.**



Salle de consultation.

TÉLÉMÉDECINE :

- **Centre expert du dispositif innovant de télémédecine TELMA**, visant à améliorer la prise en charge somatique des personnes avec troubles du spectre de l'autisme et accessible de tout médecin en France.

COORDINATION :

- **Mise en réseau d'acteurs** sanitaires et sociaux, médico-sociaux, nationaux et internationaux.

Patients, familles, proches notre équipe est là pour vous proposer des soins, vous écouter, vous soutenir, vous accompagner et vous aider.

CENTRE RÉGIONAL DOULEUR ET SOINS SOMATIQUES EN SANTÉ MENTALE, AUTISME, POLYHANDICAP ET HANDICAP GÉNÉTIQUE RARE

Avenue du 8 mai 1945 - BP 69
91150 Étampes Cedex

Tél. : 01 82 26 81 09

Courriel : centre-douleur@eps-etampes.fr

Pour en savoir plus : www.eps-etampes.fr/offredesoins

PLAN ET MOYENS D'ACCÈS :



- **Par la route** : la nationale N191 passe à proximité du site et a une jonction avec la N20, permettant un accès rapide.
- **Par le RER ou le train** : ligne C et ligne SNCF, gare d'Étampes à 10 min de marche de l'EPSBD. Passer par le parking arrière de la gare et emprunter le chemin piéton indiqué sur le plan.
- **Transports en commun** : bus (Ormont transport) :
 - Ligne n°913.01, arrêt « Barthélemy Durand ».
 - Ligne n°913.30, arrêt « Vallée Collin ».