



UNE AUTRE ROUTE VERS  
LE SOCIO-CULTUREL

# Catalogue Séjours et Week -end

DE NOVEMBRE 2019 À JUILLET 2020

**SCIC SARL à capital variable**

*Siège social : 17 rue de Vernouillet Saint Jean Froidmentel*

*Siret : 539 681 155 00021*

*Déclaration organisme de formation n° 24410112041*

Agrément Vacances adaptées organisées délivré le 03 juillet 2015 par la préfet  
de la région Val de Loire.

# Contexte

Itinéraire Bis Prod est une SCIC, Société **Coopérative** d'Intérêt Collectif.

## Elle place le handicap mental au coeur de tous ses projets :

Loisirs et séjours adaptés, formations dans le handicap et le socio-culturel, production artistique. Dans le cadre de son pôle loisirs et séjours adaptés, elle aide et accompagne les personnes en situation de handicap à trouver un épanouissement personnel et social, dans le cadre d'une philosophie d'intégration. Ainsi, dans une ambiance conviviale, nous donnons accès à une gamme de loisirs culturels et sportifs variés.

Nous proposons **des séjours et week end** accessibles aux adultes dont l'objectif est de **SEVADER ET SE DETENDRE** par le biais de nombreuses activités et la découverte d'un nouveau cadre.

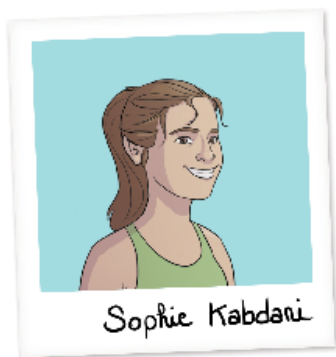
## Encadrement

Sous la responsabilité d'un directeur compétent dans la supervision de séjours adaptés. Les équipes d'encadrants se composent généralement d'animateurs BAFA, d'assistants sanitaires et de bénévoles.

**L'ensemble des équipes sera formé par Sophie et Majid KABDANI.**

Nous comptons **un encadrant pour 1 ou 2 vacanciers** selon les autonomies des vacanciers. Chaque animateur est référent d'un ou deux participants pour la gestion de la vie quotidienne (*linge, toilette, courrier...*) et le suivi du vacancier durant tout son séjour





## Groupes

Nous privilégions **l'accueil en groupes restreints** pour permettre d'être le plus à l'écoute possible de nos vacanciers et donc de **répondre à leurs besoins et envies**.

Ce cadre nous permet de développer **une ambiance conviviale et familiale**, propice au bien-être des vacanciers.

## Hébergement

La SCIC loue selon ses besoins des gîtes de France et propose **un lieu d'accueil adapté à notre public**, il est équipé de tout **le confort nécessaire** pour l'accueil des vacanciers.

Il est proche de toutes les commodités et l'aménagement intérieur et extérieur est approprié pour le groupe accueilli.

## Conditions de vente

Toute inscription sera définitive à **réception du bon de commande et du règlement**. Vous recevrez les conditions de remboursement avec le bon de commande lors de la validation de votre inscription. **Nous vous rappelons qu'en cas d'annulation à moins de 7 jours du départ, l'intégralité du séjour nous reste dû.**

**NOUS VOUS CONSEILLONS FORTEMENT DE PRENDRE L'ASSURANCE ANNULATION.**

# Nos week ends Court

(vendredi 16h au dimanche 16h)

- ✓ Du 29 Novembre au 1er Décembre 2019
- ✓ du 6 au 8 Décembre 2019
- ✓ du 17 au 19 Janvier 2020
- ✓ du 24 au 26 Janvier 2020
- ✓ du 28 Février au 1er Mars 2020
- ✓ du 20 au 22 Mars 2020
- ✓ du 27 au 29 Mars 2020
- ✓ du 5 au 7 Juin 2020
- ✓ du 3 au 5 Juillet 2020

**Pour adolescents et adultes de toutes autonomies** (à partir de l'âge de 10 ans)

- ▶ 5 adhérents - 4 encadrants
- ▶ Du vendredi au dimanche
- ▶ Pension complète
- ▶ Transport en minibus ou train



**Tarif tout compris**, transport inclus pour les participants de la région Centre (rayon de 100 km du site) et Ile de France, pour les autres possibilité de transport sur demande avec devis individualisé.

**350€ ttc activités inclus**



## Situation

**Saint Jean Froidmentel**, est un petit village de la Vallée du Loir situé dans le Perche Gouët et aux limites de la Beauce. C'est un cadre campagnard propice à la détente, aux randonnées et à la découverte de la nature mais aussi une région riche de sa culture avec ses nombreux châteaux, moulins et patrimoines variés.

## Au programme

Les contenus seront adaptés suivant les inscrits, la météo et la période.

- ▶ Sortie aquatique, randonnées, cinéma, poterie, jardinage (*cette saison un jardin pédagogique a été créé pour la participation des vacanciers tout au long des saisons*).
- ▶ Atelier musique, bowling, atelier cuisine, équitation, ...

## Hébergement

Grande maison de caractère et familiale, avec de nombreux espaces propices à de nombreuses activités : studio de musique, salle d'activités, salle de jeux, entouré d'un grand parc boisé d'un hectare.

## Descriptif

**Rez de chaussée :** cuisine, séjour-salon, WC, 1 chambre, buanderie

**1er Etage :** 4 chambres, 2 salles de bain, 1 WC

**2ème étage :** salle de jeux



# Nos week ends long

450€ ttc

450€ ttc

550€ ttc

450€ ttc

550€ ttc

✓ Du 8 au 11 Novembre 2019

✓ du 30 Avril au 3 Mai 2020

✓ du 20 au 24 Mai 2020

✓ du 29 Mai au 1er Juin 2020

✓ du 10 au 14 Juillet 2020

**Pour adolescents et adultes de toutes autonomies** (à partir de l'âge de 10 ans)

- ▶ 5 adhérents - 4 encadrants
- ▶ Du vendredi au dimanche
- ▶ Pension complète
- ▶ Transport en minibus ou train



**Tarif tout compris** (activités inclus), transport inclus pour les participants de la région Centre (rayon de 100 km du site) et Ile de France, pour les autres possibilité de transport sur demande avec devis individualisé.



## Situation

**Saint Jean Froidmentel**, est un petit village de la Vallée du Loir situé dans le Perche Gouët et

aux limites de la Beauce. C'est un cadre campagnard propice à la détente, aux randonnées et à la découverte de la nature mais aussi une région riche de sa culture avec ses nombreux châteaux, moulins et patrimoines variés.

## Au programme

Les contenus seront adaptés suivant les inscrits, la météo et la période.

- ▶ Sortie aquatique, randonnées, cinéma, poterie, jardinage (cette saison un jardin pédagogique a été créé pour la participation des vacanciers tout au long des saisons).
- ▶ Atelier musique, bowling, atelier cuisine, équitation, ...

## Hébergement

Grande maison de caractère et familiale, avec de nombreux espaces propices à de nombreuses activités : studio de musique, salle d'activités, salle de jeux, entouré d'un grand parc boisé d'un hectare.

## Descriptif

**Rez de chaussée :** cuisine, séjour-salon, WC, 1 chambre, buanderie

**1er Etage :** 4 chambres, 2 salles de bain, 1 WC

**2ème étage :** salle de jeux



# Nos séjours

Du 27 Octobre au 3 Novembre 2019 à St Jean Froidmental

## Pour adultes de toutes autonomies

- ▶ 5 adhérents - 4 encadrants
- ▶ Du dimanche au dimanche
- ▶ Pension complète
- ▶ Transport en minibus ou train



**Tarif : 1100 euros TTC, tout compris**, transport inclus pour les participants de la région Centre (*rayon de 100 km du site*) et Ile de France, *pour les autres possibilité de transport sur demande avec devis individualisé.*

## Situation



**Saint Jean Froidmental**, est un petit village de la Vallée du Loir situé dans le Perche Gouët et aux limites de la Beauce. C'est un

cadre campagnard propice à la détente, aux randonnées et à la découverte de la nature mais aussi une région riche de sa culture avec ses nombreux châteaux, moulins et patrimoines variés.

avec les légumes ou fruits de saison.

- ▶ **Autres activités** : Piscine, bowling, visite culturelle, détente et grolade.

## Hébergement

Grande maison de caractère et familiale, avec de nombreux espaces propices à de nombreuses activités: studio de musique, salle d'activités, salle de jeux, entouré d'un grand parc boisé d'un hectare.

## Descriptif

**Rez de chaussée** : cuisine, séjour-salon, WC, 1 chambre, buanderie

**1er Etage** : 4 chambres, 2 sdb, 1 WC

**2ème étage** : salle de jeux

## Au Programme

Ce séjour est placé sous le thème « **Balade champêtre, gastronomie et musique** »

- ▶ **Ateliers artistique** : Percussion et expression corporelle, travail de la voix au micro avec accompagnement claviers.
- ▶ **Ateliers nature** : jardin pédagogique et atelier cuisine en rapport





# Séjour à Saint-Jean de Froidmentel

Du 29 Décembre 2019 au 5 Janvier 2020 à St Jean Froidmentel

## Pour adultes de toutes autonomies

- ▶ 5 adhérents - 4 encadrants
- ▶ Du dimanche au dimanche
- ▶ Pension complète
- ▶ Transport en minibus ou train



**Tarif : 1100 euros TTC, tout compris**, transport inclus pour les participants de la région Centre (rayon de 100 km du site) et Ile de France, pour les autres possibilité de transport sur demande avec devis individualisé.

## Situation



**Saint Jean Froidmentel**, est un petit village de la Vallée du Loir situé dans le Perche Gouët et aux limites de la Beauce. C'est un

cadre campagnard propice à la détente, aux randonnées et à la découverte de la nature mais aussi une région riche de sa culture avec ses nombreux châteaux, moulins et patrimoines variés.

avec les légumes ou fruits de saison, et création du menu pour la veillée.

▶ **Autres activités** : piscine, randonnée, visite culturelles, détente et moment festif.

## Hébergement

Grande maison de caractère et familiale, avec de nombreux espaces propices à de nombreuses activités: studio de musique, salle d'activités, salle de jeux, entouré d'un grand parc boisé d'un hectare.

## Au Programme

Ce séjour est placé sous le thème « **fête, danse et gastronomie** »

- ▶ **Ateliers artistique** : Création de décoration pour la veillée du jour de l'an, préparation du son et de la lumière, création de costumes et d'un mini spectacle pour une représentation le soir de la veillée.
- ▶ **Ateliers nature** : jardin pédagogique et atelier cuisine en rapport

## Descriptif

**Rez de chaussée** : cuisine, séjour-salon, WC, 1 chambre, buanderie

**1er Etage** : 4 chambres, 2 sdb, 1 WC

**2ème étage** : salle de jeux



# Séjour à Saint-Jean de Froidmentel

Du 16 au 23 Février 2020

## Pour adultes de toutes autonomies

- ▶ 5 adhérents - 4 encadrants
- ▶ Du dimanche au dimanche
- ▶ Pension complète
- ▶ Transport en minibus ou train



**Tarif : 1100 euros TTC, tout compris**, transport inclus pour les participants de la région Centre (rayon de 100 km du site) et Ile de France, pour les autres possibilité de transport sur demande avec devis individualisé.

## Situation



**Saint Jean Froidmentel**, est un petit village de la Vallée du Loir situé dans le Perche Gouët et aux limites de la Beauce. C'est un

cadre campagnard propice à la détente, aux randonnées et à la découverte de la nature mais aussi une région riche de sa culture avec ses nombreux châteaux, moulins et patrimoines variés.

- ▶ **Autres activités** : piscine, randonnée, visite culturelle, gym tonic et moment détente.

## Hébergement

Grande maison de caractère et familiale, avec de nombreux espaces propices à de nombreuses activités: studio de musique, salle d'activités, salle de jeux, entouré d'un grand parc boisé d'un hectare.

## Descriptif

**Rez de chaussée** : cuisine, séjour-salon, WC, 1 chambre, buanderie

**1er Etage** : 4 chambres, 2 sdb, 1 WC

**2 ème étage** : salle de jeux

## Au Programme

Ce séjour est placé sous le thème « **ferme pédagogique et cinéma** »

- ▶ **Ateliers artistique** : Tournage d'un court métrage, mise en situation, bruitages, travail de la voix et du son.
- ▶ **Ateliers nature** : jardin pédagogique et atelier cuisine en rapport avec les légumes ou fruits de saison. Découverte de la vie à la Ferme et ses animaux à la ferme pédagogique de la Benneterie.



# Séjour à Saint-Jean de Froidmentel

Du 12 au 19 Avril 2020

## Pour adultes de toutes autonomies

- ▶ 5 adhérents - 4 encadrants
- ▶ Du dimanche au dimanche
- ▶ Pension complète
- ▶ Transport en minibus ou train



**Tarif : 1100 euros TTC, tout compris**, transport inclus pour les participants de la région Centre (*rayon de 100 km du site*) et Ile de France, pour les autres possibilité de transport sur demande avec devis individualisé.

## Situation



**Saint Jean Froidmentel**, est un petit village de la Vallée du Loir situé dans le Perche Gouët et aux limites de la Beauce. C'est un

cadre campagnard propice à la détente, aux randonnées et à la découverte de la nature mais aussi une région riche de sa culture avec ses nombreux châteaux, moulins et patrimoines variés.

pêche, prêt de matériel.

- ▶ **Autres activités** : piscine, randonnée, visite culturelle, gym tonic et moment détente.

## Hébergement

Grande maison de caractère et familiale, avec de nombreux espaces propices à de nombreuses activités: studio de musique, salle d'activités, salle de jeux, entouré d'un grand parc boisé d'un hectare.

## Au Programme

Ce séjour est placé sous le thème  
« **Pêche à la ligne et arts du bois** »

- ▶ **Ateliers artistique** : création d'une fresque pour décoration du gîte, fabrication d'un objet en bois en collaboration avec la Menuiserie Bouvier.
- ▶ **Ateliers nature** : jardin pédagogique et atelier cuisine en rapport avec les légumes ou fruits de saison. Initiation aux techniques de la

## Descriptif

**Rez de chaussée** : cuisine, séjour-salon, WC, 1 chambre, buanderie

**1er Etage** : 4 chambres, 2 sdb, 1 WC

**2 ème étage** : salle de jeux



# Modalités d'inscription

## Vous êtes intéressé PAR UN SÉJOUR ?

Contactez nous par téléphone au : **02.36.45.94.47** ou par mail, à l'adresse suivante : [itinerairebisprod@gmail.com](mailto:itinerairebisprod@gmail.com)  
Pour poser une option

1

Une **validation** vous sera envoyée, accompagnée du bon de commande, des conditions de vente et de l'assurance annulation.

2

Compléter et signer le bon de commande, les conditions de vente ainsi que l'assurance annulation (*vivement conseillée*).  
**Nous retourner les documents et le règlement sous 8 jours.**

3

A réception des documents votre inscription devient définitive.

4

Vous recevrez la convocation, la fiche posologie, le trombinoscope et la fiche trousseau **8 jours avant le départ.**

5

# Conditions générales de vente des séjours adaptés

SCIC SARL est une société coopératif d'intérêt collective à capital variable, déclarée au registre du commerce de Blois sous le n°539 681 155 00021

Le fait de s'inscrire à l'un de nos séjours implique l'adhésion complète à nos conditions générales.

## ANNULATION

En cas d'annulation par l'adhérent, les dédits et frais de dossiers lui seront exigibles comme suit :

- **A plus de 30 jours du départ:** retenue des frais de dossier à la hauteur de 50€ par séjour et de l'adhésion.
- **De 30 à 21 jours avant le départ:** retenue de 30% du montant total du séjour.
- **De 20 à 14 jours avant le départ:** retenue de 50% du montant total du séjour.
- **De 13 à 7 jours avant le départ:** retenue de 75% du montant total du séjour.
- **A moins de 07 jours du départ:** retenue de 100% du montant total du séjour.

Tout séjour écourté pour quelque raison que ce soit reste intégralement dû.

La souscription de l'assurance annulation est facultative et permet de se faire rembourser en cas d'imprévu (raisons médicales, administratives etc...). La non souscription de cette assurance ne donne en aucun cas le droit de se faire rembourser même pour des raisons médicales.

## ASSURANCE RESPONSABILITE ET RAPATRIEMENT

Nos prix ne comprennent pas l'assurance Responsabilité Civile pour les dommages matériels causés par un jeune (*une attestation de responsabilité civile des parents est à fournir obligatoirement*) et les frais médicaux qui ne sont pas couverts par notre assurance. Nos prix comprennent l'assurance Rapatriement suite à l'avis d'un expert médical et selon les conditions de «MMA», les dommages causés par l'équipe ou liés à un manque de vigilance de l'équipe.

Pour les autres cas, il y'a lieu de souscrire une assurance personnelle, en particulier pour les vols, pertes, détériorations des bagages ou objets personnels.

En aucun cas, ITINERAIRE BIS prodne pourra être tenue pour responsable des vols ou perte d'argent, d'effets ou objets personnels (*vêtements, walkman, téléphones mobiles, etc...*)

## RESPONSABILITE

ITINERAIRE BIS prodne peut être tenue pour responsable des retards dans les transports, les dates et horaires des transports ferroviaires, des accidents indépendants de notre volonté ou occasionnés par l'un de nos prestataires (*transporteurs, hôteliers, etc...*)

Nous nous réservons le droit d'annuler un séjour si le nombre minimum de participants nécessaires à son maintien n'est pas atteint. Une nouvelle destination sera alors proposée. En cas de refus de la part du participant, les sommes versées seront intégralement remboursées, sans autre dédommagement.

## FICHE TROUSSEAU

Une fiche trousseau individuelle vous sera fournie, à titre indicatif, avant le départ (*lors de l'envoi des convocations de départ*). Elle devra être placée dans la valise afin d'être vérifiée à l'arrivée et au départ du séjour. Tout linge devra être impérativement marqué.

## MEDICAMENTS

- Fournir impérativement la quantité suffisante du traitement dans un pilulier préparé ainsi que la posologie exacte et l'ordonnance originale.
- Remplir obligatoirement la fiche médicale au dos du dossier d'inscription.
- Prévoir obligatoirement l'originale et une ordonnance de renouvellement ainsi que la photocopie de la carte de sécurité sociale et de mutuelle pour les remboursements en cours de séjour.

## ARGENT DE POCHE

Nous ne pouvons être tenus pour responsable de la perte ou du vol de l'argent de poche durant les séjours s'il ne nous a pas été confié.

## FORMALITES POUR LES SEJOURS

Pour les personnes de nationalité française, une photocopie de la carte d'identité ou un duplicata suffit.

Pour les personnes de nationalité étrangère, une photocopie de la carte de séjour ou un duplicata est nécessaire.

## LES RESERVATIONS

Le bon de commande complété et signé est indispensable pour valider la réservation, il doit être accompagné de l'ensemble du règlement avec un acompte de 50% encaissé dès réception du dossier et le solde encaissé un mois avant, (pour tout cas particulier nous contacter), ce n'est que à ce moment là que l'inscription devient définitive.

La fiche de renseignement du vacancier également son importance. Elle doit être remplie avec le plus de précision possible, elle permettra aux responsables de séjour de mieux cerner le vacancier, elle est obligatoire pour que tout dossier soit complet.

ITINERAIRE BIS prodne réserve le droit de refuser toute demande non conforme au degré d'handicap présent.

Toute information erronée pourra entraîner:

- Soit une tarification supérieure (*encadrement renforcée*)
- Soit un refus au départ
- Soit un renvoi en cours de séjour
- Soit une hospitalisation si nécessaire.

## ET CE , SANS POUVOIR PRETENDRE A UN REMBOURSEMENT.

SCIC SARL à capital variable (société coopérative d'intérêt collectif)

Siège social: 17 rue de Vernouillet 41 160 Saint Jean Froidmentel

SIRET: 539 681 155 00021-Déclaration organisme de formation n°24410112041

Agrément Vacances Adaptés Organisés délivré le 3 juillet 2015 par le préfet de la région Val de Loire

Date et Signature précédée  
de la mention **Lu et approuvée**



**CATALOGUE**  
SÉJOURS ET WEEK END  
*Une autre route vers  
le socio-culturel*